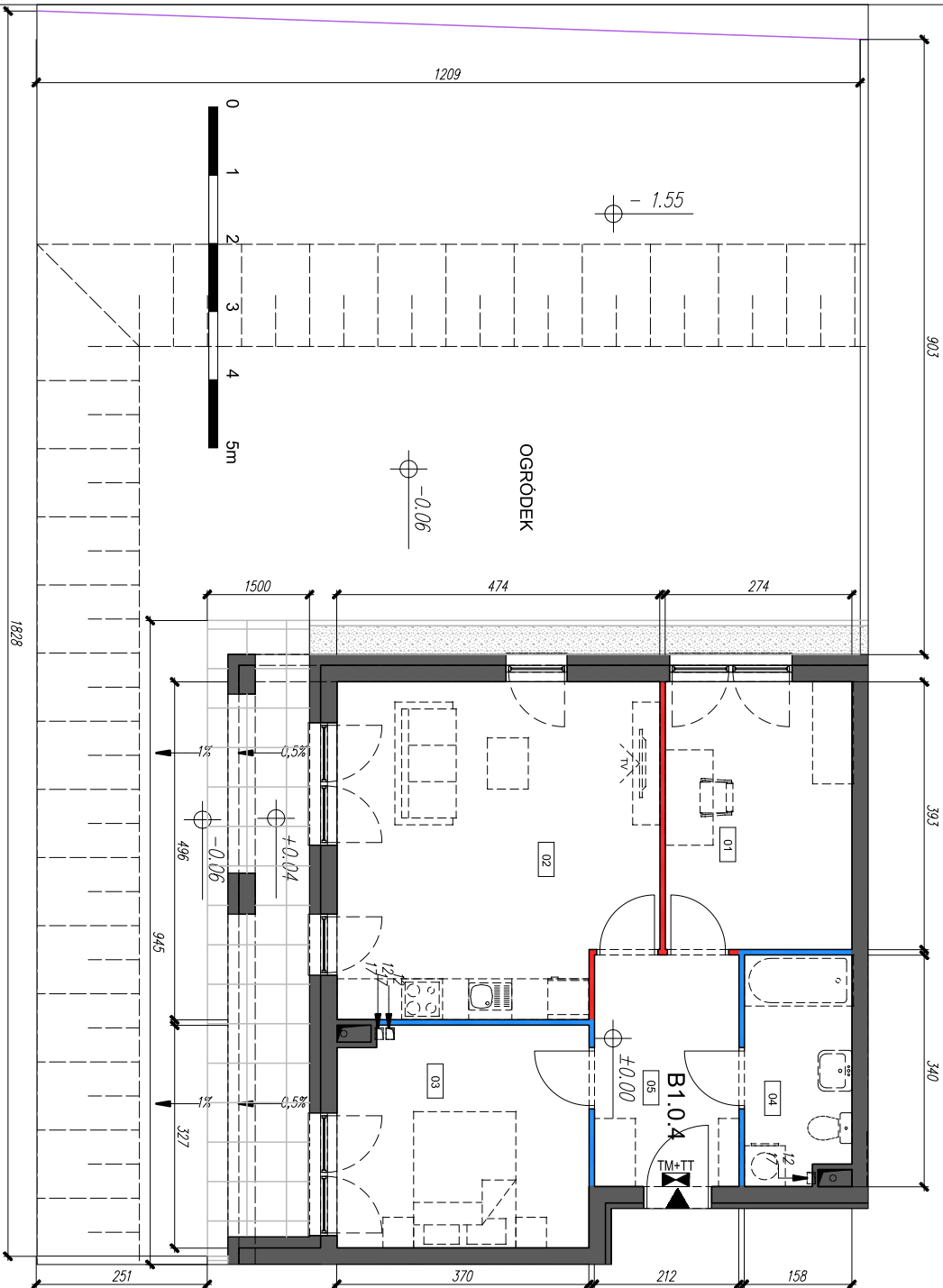


RZUT - PRZYZIEMIEMIE



| NR POM. | NAZWA POM | POW. UŻYTK. |
|---------|-----------------------------------|----------------------|
| 01 | SYPIALNIA | 10.57 m ² |
| 02 | POKOJ DZIENNY Z ANEKSEM KUCHENNYM | 22.15 m ² |
| 03 | SYPIALNIA | 11.70 m ² |
| 04 | ŁAZIENKA | 5.03 m ² |
| 05 | PRZEDPOKOJ | 7.04 m ² |
| RAZEM | | 56.49 m ² |

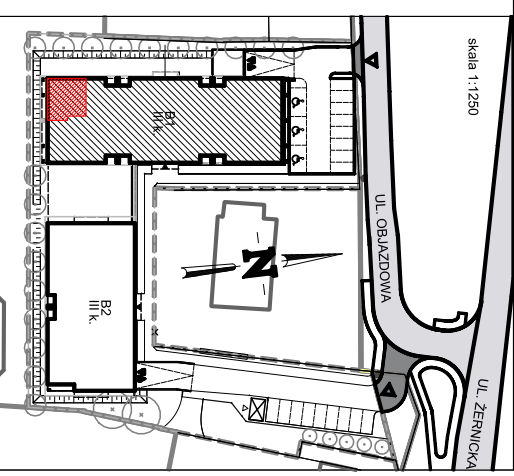
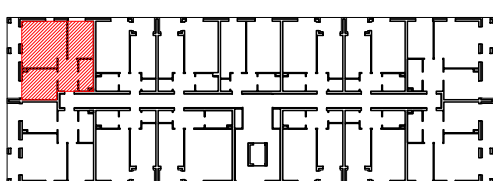
BUDYNEK B1:
MIESZKANIE B1.0.4

| POWIERZCHNIE | NAZWA POM | POW. UŻYTK. |
|--------------|-----------------------------------|----------------------|
| | SYPIALNIA | 10.57 m ² |
| | POKOJ DZIENNY Z ANEKSEM KUCHENNYM | 22.15 m ² |
| | SYPIALNIA | 11.70 m ² |
| | ŁAZIENKA | 5.03 m ² |
| | PRZEDPOKOJ | 7.04 m ² |
| | RAZEM | 56.49 m ² |

INWESTOR:

DR Invest sp. z o.o. sp. k
ul. Brylantowa nr 3C
52-214 Wrocław
www.drdeveloper.pl
biuro@drdeveloper.pl

ZESPÓŁ BUDYNKÓW MIESZKALNYCH WIELORODZINNYCH wraz z niezbędną infrastrukturą techniczną oraz zagospodarowaniem terenu
DZ. NR 102 AM-29
OBR. ŻERNIKI, WROCŁAW, UL. OBJAZDOWA 6 / ŻERNICKA 196, 54-513 WROCŁAW



PROJEKTANT:

LEGENDA:

- ściany konstrukcyjne
- ściany nadające się do demontażu
- ściany z możliwością zmiany aranżacji grzejnik
- grzejnik
- strefa ogrzewania podłogowego
- pion wentylacyjny
- pion kanalizacji sanitarnej
- szafka elektryczna
- okna z kwaterami statywni
- okna/drzwi balkonowe z kwaterami rozwiernalno-uchylnymi

W.P.A. WIJCIŃSKI PRACOWNIA ARCHITEKTONICZNA

53-143 Wrocław, ul. Orła 10B/1B
tel./fax: 71 78800740, 501 502 501; e-mail: biuro@wpawijcinski.pl