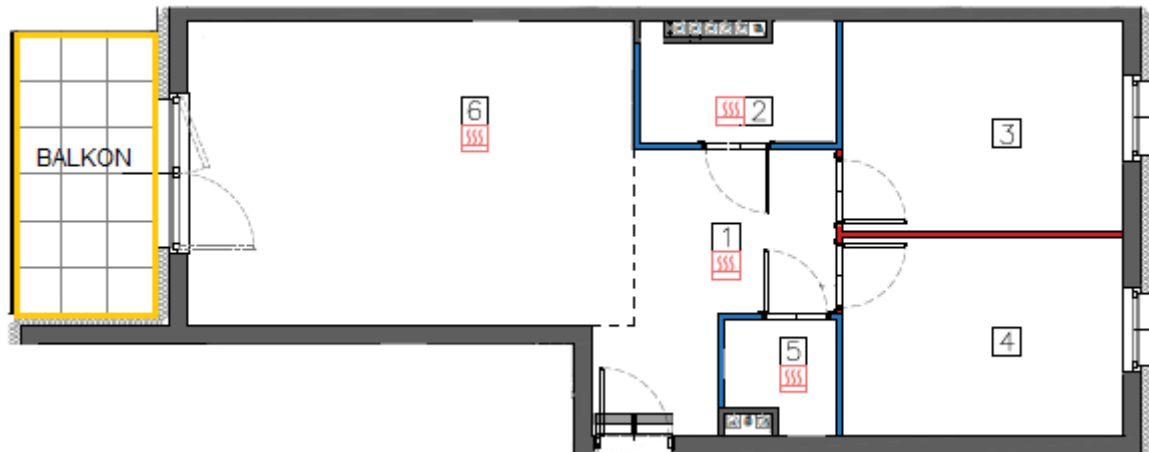


**SZKIC LOKALU MIESZKALNEGO**  
**ul. Gagarina 13/8, Wrocław**  
**dz. nr 11/4, AM-17, obręb Muchobór Wielki**



**1. PIĘTRO**



l.p.	nazwa pomieszczenia	pow. uż. [m <sup>2</sup> ]
	kondygnacja – 1 piętro	
01	Przedpokój	8,68
02	Łazienka	3,93
03	Pokój	10,57
04	Pokój	9,99
05	WC	2,14
06	Pokój z aneksem kuchennym	24,35
<b>razem pow. użytkowa lokalu</b>		<b>59,66</b>
	*balkon	7,20

\*przeznaczone do wyłącznego korzystania przez właściciela lokalu mieszkalnego

Wydzielony trwałymi ścianami w obrębie budynku lokal jest samodzielny w rozumieniu art. 2 ustawy z dnia 24 czerwca 1994 r. o własności lokali (Dz. U. 2021 poz. 1048 - t.j. ze zm.), spełnia warunki techniczne jakim powinny odpowiadać pomieszczenia przeznaczone na stały pobyt ludzi. Przedmiotowy lokal spełnia warunki techniczne obowiązujące w chwili wznoszenia budynku, jak również nie dokonano zmiany sposobu użytkowania lokalu.